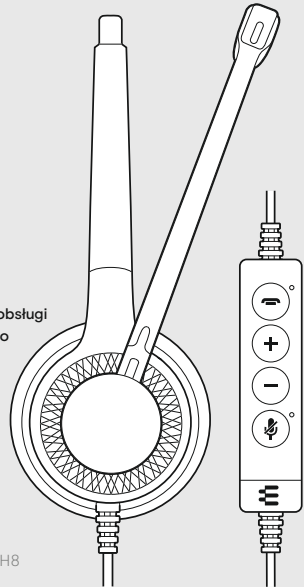


**IMPACT SC 630 USB ML
IMPACT SC 660 USB ML
IMPACT SC 660 ANC USB**

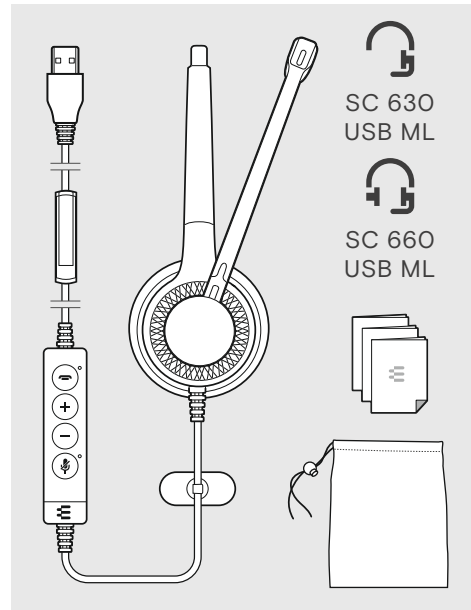
USB headset

- EN Quick Guide
- DE Kurzanleitung
- FR Guide express
- IT Guida rapida
- ES Guía rápida
- PT Guia Rápido
- NL Mini handleiding
- EL Γρήγορος οδηγός
- DA Kvikvejledning
- SV Snabbguide
- FI Pikaopas
- PL Skrócona instrukcja obsługi
- RU Краткое руководство
- ZH 快速入门指南
- TW 快速指南
- TR Hızlı Kılavuz
- JA クイックガイド
- ID Panduan Cepat
- KO 빠른 가이드

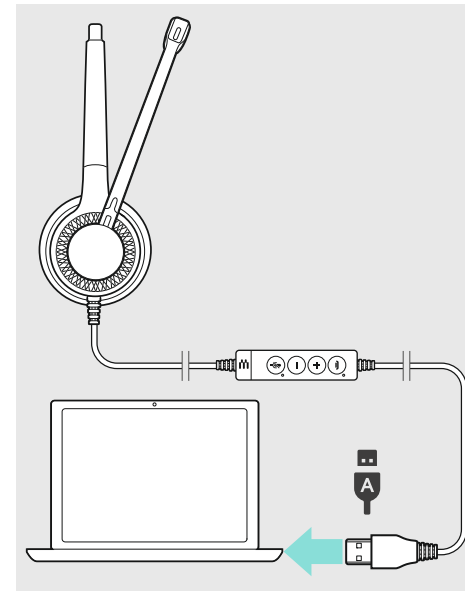
Model:
SC 630 USB ML
SC 660 USB ML | SCWH8



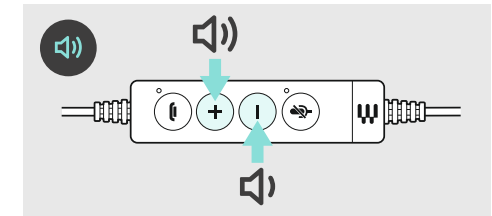
Package contents | Lieferumfang | Contenu de la boîte |
Contenuti della confezione | Contenido del embalaje |
Conteúdo da embalagem | Inhoud verpakking | Περιεχόμενα
συσκευασίας | Pakkens indhold | Innehåll i förpackningen |
Pakkauksen sisältö | Zawartość opakowania |
Содержимое упаковки | 套裝內容 | 包裝內容 | Kutunun içeriği |
パッケージ内容 | Isi kemasan | 패키지 내용



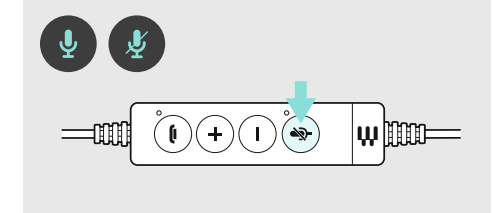
Connection possibilities | Anschlussmöglichkeiten |
Possibilités de raccordement | Possibilità di collegamento |
Possibilidades de conexión | Ligações possíveis |
Posibilitades de conexi3o | Δυνατότητες σύνδεσης |
Åansluitmogelijkheden | Δυνατότητες σύνδεσης |
Tilslutningsmuligheder | Anslutning | Liitântámáhdollisuudet |
Możliwości podłączenia | Варианты подключения |
连接可能性 | 連接方式 | Bağlantı olanakları | 接続方法 |
Pilihan sambungan | 연결 방법



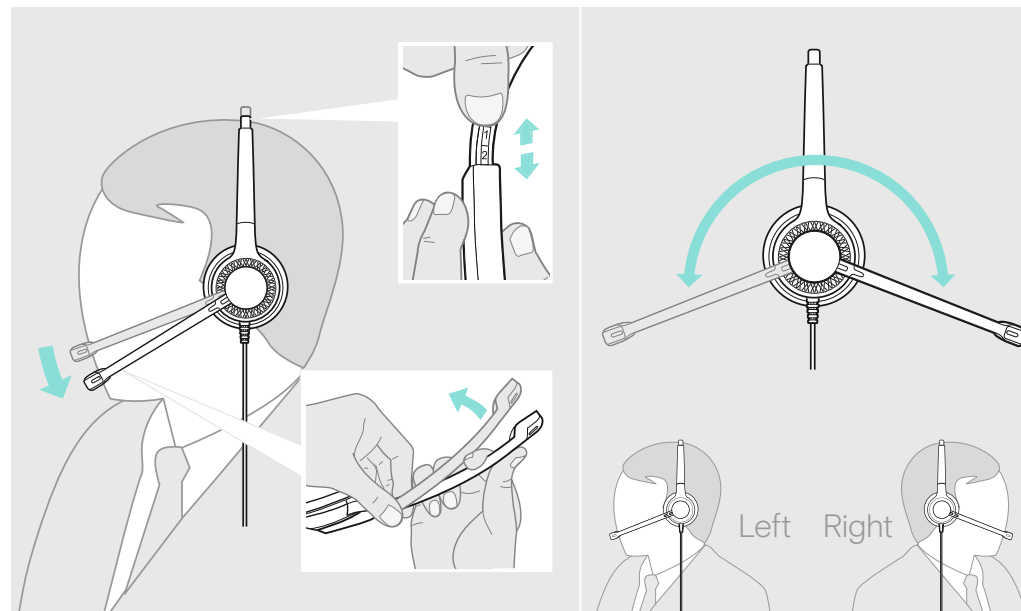
Adjusting the volume | Lautstärke einstellen | Régler le volume |
Impostazione del volume | Ajustar el volumen | Ajustar o volume |
Volume instellen | Ρύθμιση έντασης | Indstilling af lydstyrke |
Ställ in volymen | Äänenvoimakkuuden säätäminen |
Regulacja głośności | Регулировка громкости |
调节音量 | 調節音量 | Ses düzeyini ayarla | 音量を調節する |
Mengatur volume suara | 볼륨 조절하기



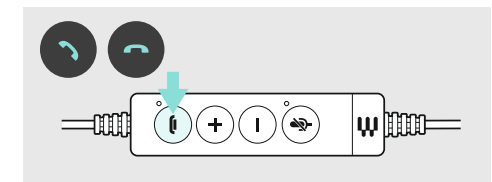
Muting the microphone | Mikrofon stummschalten |
Couper le microphone | Silenziamento del microfono |
Silenciar el micrófono | Activar o modo de silêncio no microfone |
Microfoon op mute schakelen | Σίγαση μικροφώνου |
Frakobling af lyd på mikrofon | Stång av mikrofonen |
Mikrofonin mykistämínen | Wyciszenie mikrofonu |
Отключение микрофона | 麦克风静音 | 調節音量 | Mikrofonu kapat |
マイクのミュート | Menonaktifkan suara mikrofon | 마이크 음소거



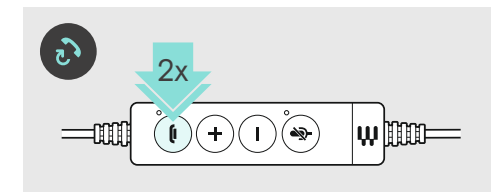
Wearing the headset | Headset aufsetzen | Mettre le casque-micro |
Indossare l'headset | Ponerse los auriculares | Colocar o micro-
auscultador | De headset opzetten | Χρήση του οστ κεφαλής | Brug af hovedsæt |
Ta på headsetet | Kuulokemikrofonin käyttö |
Zakładanie zestawu słuchawkowego | Надевание головного комплекта |
戴上耳机 | 戴上耳機 | Kulaklı in takılması | ヘッドセットを装着する |
Menggunakan Headset | 헤드셋 착용하기



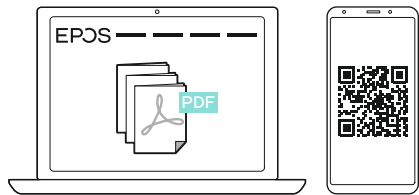
To accept/end a call | Anruf annehmen/beenden |
Prendre/ terminer un appel | Accettare/terminare una chiamata |
Contestar/finalizar llamada | Atender/ terminar chamada |
Gesprek aannemen/ beëindigen | Αποδοχή/τερματισμός κλήσης |
Modtagelse/afslutning af opkald | Ta emot/avsluta ett samtal |
Puhelun vastaanminen / puhelun lopetus | Odbieranie /
kończenie połączenia | Прием/ завершение вызова |
接听/挂断来电 | 接聽或結束來電 | Çağrıyı al/kapat | 通話を受ける/
終了する | Menerima/ Mengakhiri Panggilan | 전화 받기/종료



Redialing | Wahlwiederholung | Recomposer le dernier numéro |
Ripetizione della selezione | Rellamada | Remarcação |
Nummerherhaling | Επανάκληση | Gentagelse af nummerind-
tastning | Siå telefonnummer igen | Uudelleenvälinta |
Ponownie wybieranie numeru | Повторный набор номера |
重撥 | 重撥 | Tekrar ara | リダイヤル | Memutar ulang | 다시 걸기



For product specific software and
firmware upgrade with EPOS Connect go to:
www.eposaudio.com/connect



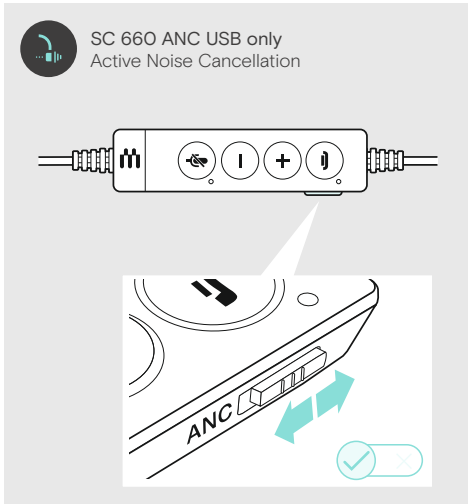
www.eposaudio.com/support

DSEA A/S

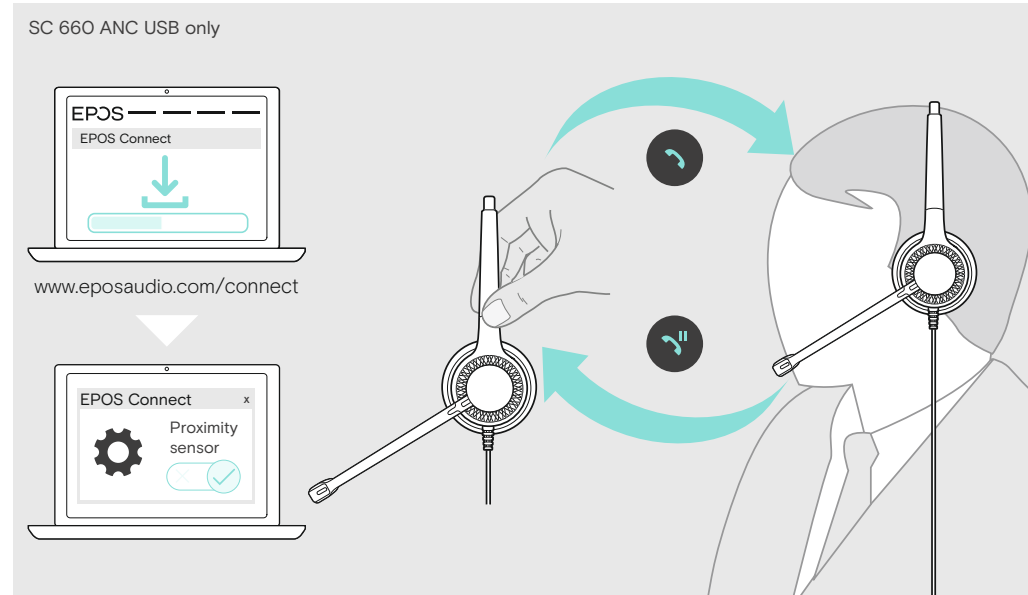
Kongebakken 9, DK-2765 Smørum, Denmark
www.eposaudio.com

Printed in China, Publ. 06/20, 770-00268/A07

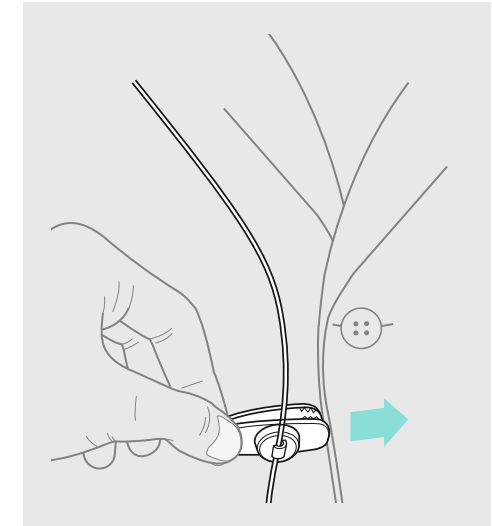
Activating/deactivating ANC | ANC aktivieren/ deaktivieren | Activer/désactiver ANC | Attivare e disattivare ANC | Como activar o desactivar ANC | Ativar e desativar ANC | ANC aan-/uitzetten | Ενεργοποίηση/ απενεργοποίηση ANC | Aktivering/deaktivering af ANC | Aktivera/deaktivera ANC | ANC ottaminen käyttöön / poistaminen käytöstä | Aktywacja / dezaktywacja ANC | Включение/отключение ANC | 开启/关闭ANC | 啟用/ 停用ANC | ANC açma/kapatma | ANC を有効/無効にする | Mengaktifkan/menonaktifkan ANC | ANC 활성화/비활성화



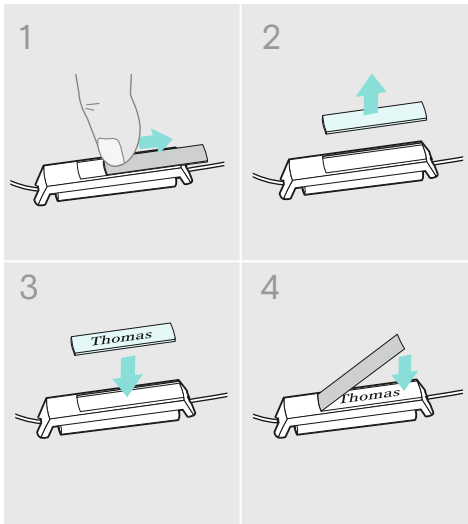
Using the proximity sensor | Näherungssensor verwenden | Utilisation du capteur de proximité | Utilizzo del sensore di prossimità | Usar el sensor de proximidad | Usar o sensor de proximidade | Gebruik van de naderingssensor | Χρήση του αισθητήρα εγγύτητας | Brug af nærhedsføleren | Använda närhetssensorn | Liiketunnistimen käyttö | Za pomocą czujnika zbliżeniowego | Использование датчика приближения | 使用近距离传感器 | 距離感測器使用方法 | Yaklaşım sensörünü kullanma | 近接センサの使用 | Menggunakan sensor kedekatan lokasi | 근접 센서 사용



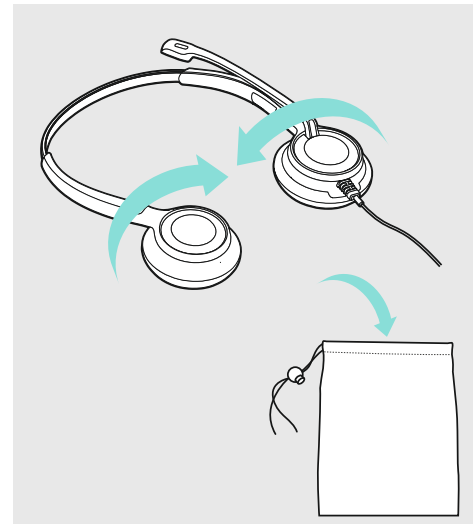
Using the cable clip | Kabel-Clip verwenden | Utiliser la pince pour câble | Utilizzo della clip per cavo | Utilizar el clip de cable | Utilizar o grampo para cabo | Kabelclip gebruiken | Χρήση το κλιπ καλωδίου | Brug af kabelclips | Använd kabelklämman | Kaapelikiinnikkeen käyttäminen | Używanie zacisku kablowego | Использование кабельной клипсы | 使用耳机线夹 | 使用線夾 | Kablo mandalı kullanılması | ケーブルクリップを使用する | Menggunakan penjepit kabel | 케이블 클립 사용하기



Labeling the headset | Headset kennzeichnen | Marquer le casque-micro | Riconoscimento dell'headset | Marcar los auriculares con un nombre | Identificar o micro-auscultador | Headset markeren | Σήμανση του σετ κεφαλής | Identificering af hovedsættet | Märk headsetet | Kuulokemikrofonin merkitseminen | Oznakowanie zestawu słuchawkowego | Нанесение этикетки на гарнитуру | 标记通讯耳机 | 標示耳機 | Kulaklığı adlandırma | ヘッドセットにラベルを付ける | Melabeli headset | 헤드셋 라벨 적용하기



Transporting the headset | Headset transportieren | Transporter le casque-micro | Trasporto dell'headset | Transportar el headset | Transportar os micro-auscultadores | De headset transporteren | Μεταφορά του ακουστικού | Transport af headset | Transportera headset | Kuulokkeiden kuljettaminen | Transport zestawu słuchawkowego | Нанесение этикетки на гарнитуру | 标记通讯耳机 | 標示耳機 | Kulaklık setini taşıma | ヘッドセット輸送時 | Membawa headset | 헤드셋 휴대하기



Replacing the ear pad | Ohrpolster austauschen | Remplacer le coussinet d'oreille | Sostituzione dei cuscinetti auricolari | Cambiar las almohadillas | Substituir as almofadas | Oorkussens vervangen | Αντικατάσταση των καλυμμάτων αυτιών | Udsifting af ørepolstringer | Byt øronkuddar | Korvapehmusteiden vaihto | Wymiana poduszek słuchawkowych | Замена подушек амбушюров | 更換耳墊 | 更換耳機襯墊 | Kulak yastığının değiştirilmesi | イヤーパッドを交換する | Mengganti Bantalan Telinga | 이어 패드 교체하기

